

NOTE!
Degrease the surface to be stuck to.
The elements stuck with a double-sided tape should be left for 6 hours until dry.
It also concerns the assembly of handles.

ACHTUNG!
Klebefläche entfetten. Die mit doppelseitigem Klebeband befestigten Elemente 6 Stunden lang trocknen lassen. Gilt auch für Montage der Halterungen.

UWAGA!
Odtłuścić klejoną powierzchnię. Elementy klejone na taśmę dwustronną pozostawić na 6 godzin do wyschnięcia. Dotyczy również montażu uchwytych.

ATTENTION!
Dégraissez la surface collée. Laissez sécher les éléments collés sur la bande adhésive double face pendant 6 heures. Faites la même opération aussi pour les supports.

ATENCIÓN!
Desengrasar la superficie a pegar. Dejar los elementos pegados en la cinta bilateral por 6 horas para que se sequen. Es aplicable también al montaje de los fijadores.

POZOR!
Odmastíte lepený povrch. Elementy lepené na oboustrannou pásku ponechejte po 6 hodin schnout. Týká se to rovněž montáže úchyty.

POZOR!
Odmastnite lepený povrch. Elementy lepené na obojstrannú pásku, ponechajte 6 hodín do vyschnutia. Týka sa taktiež montáže úchyty.

WAARSCHUWING!
Ontvet het te lijmen oppervlak. Laat de elementen die met de tweezijdige tape worden gelijmd, 6 uur drogen. Dit geldt ook voor de montage van de grepen.

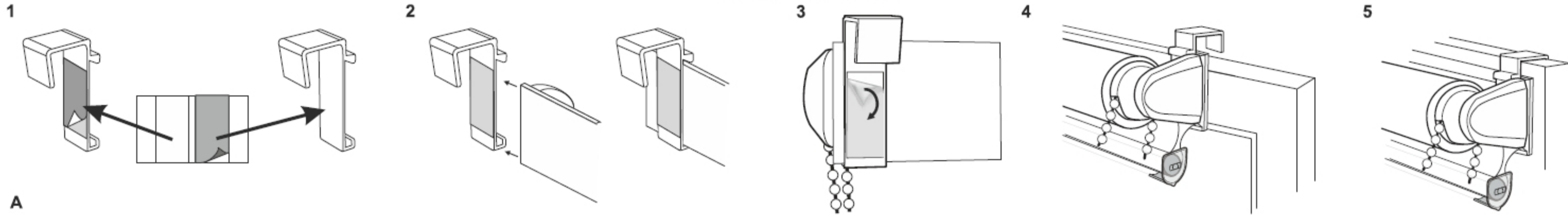
BRĪDINĀJUMS!
Attaukot līmējamo virsmu. Daļas, kas tiek līmētas ar abpusējo līmenti, atstāt izžūt 6 stundām. Tajā pašā veidā uzstādīt turekļus.

DÉMESIO!
Iš klijuojamo paviršiaus pašalinti riebalus. Dalis, kurios klijuojamos dvipuse juosta, palikti 6 valandoms, kad išdžiūtų. Tokiu pačiu būdu sumontuoti laikiklius.

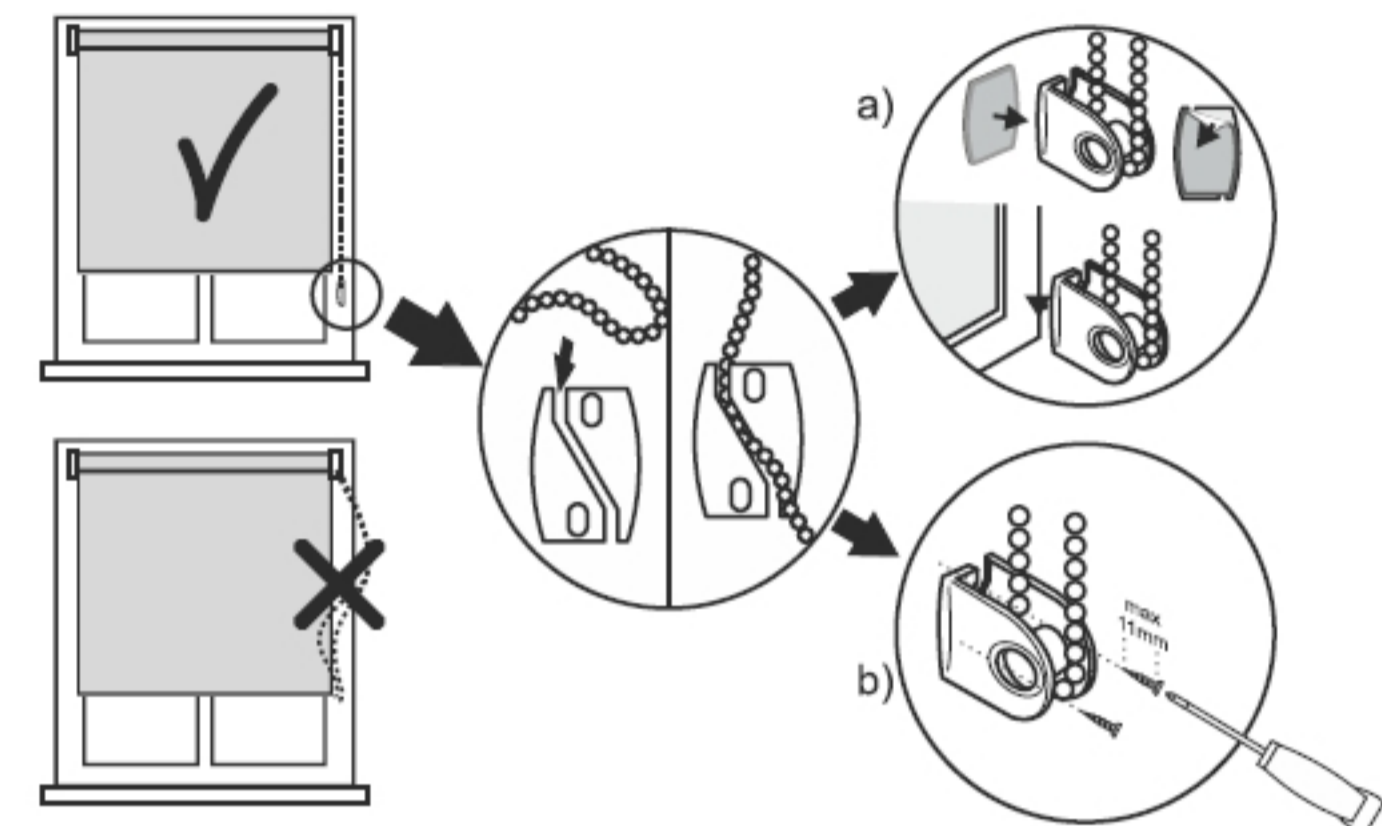
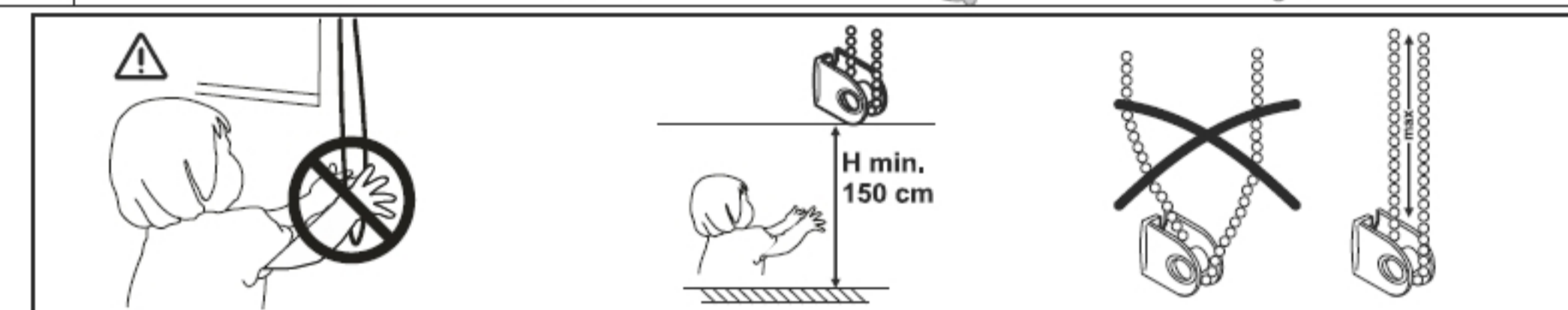
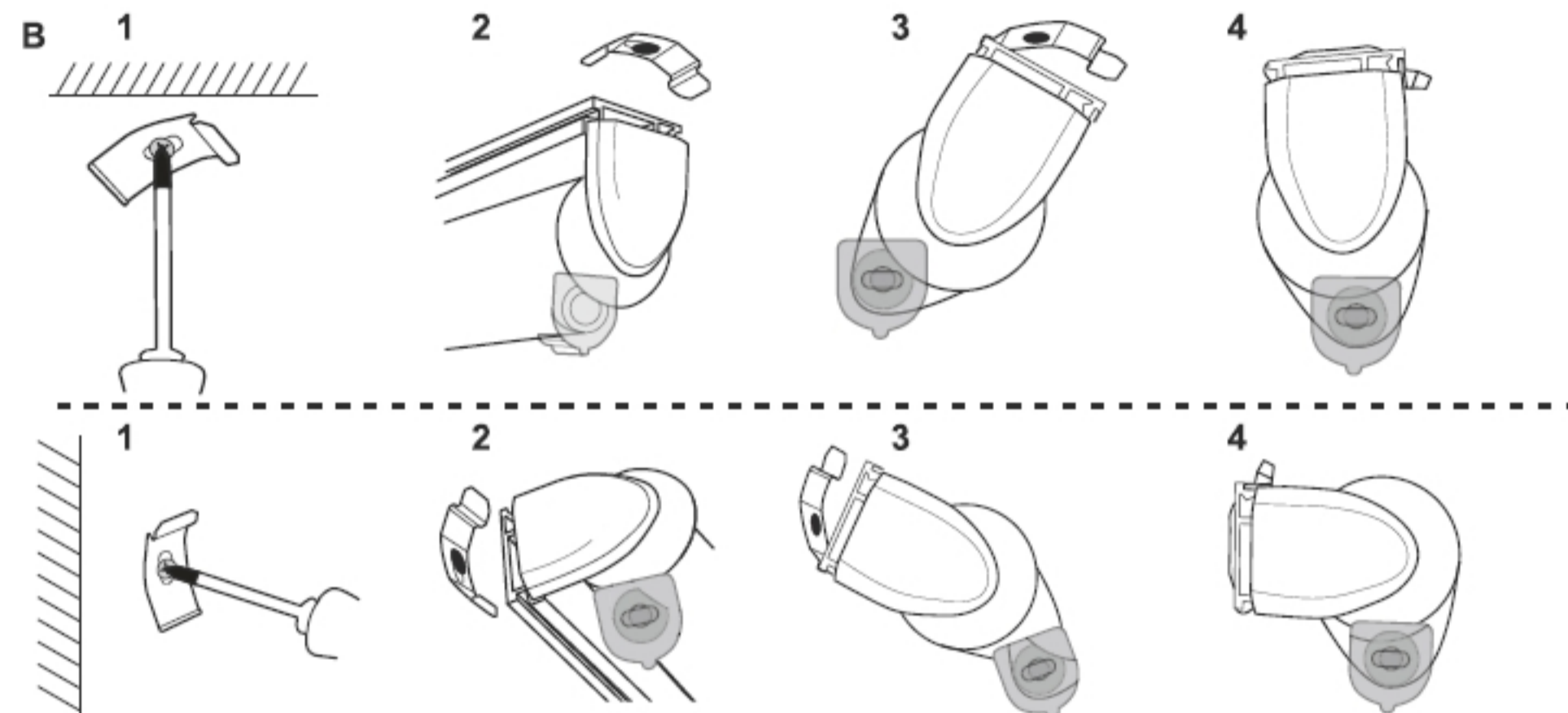
ВНИМАНИЕ!
Обезжирить поверхность для склеивания. Компоненты, приклеиваемые на двухсторонний скотч, на 6 часов оставить до полного высыхания. Касается также монтажа зажимов.

MĀRKUS!
Nakumise parandamisek puļstāģe pind rasvat. Kahepoole teibiga kleebitud osad tuleb jātta vāhemalt kuukes tunniks kuivama. See kehtib ka kandurite kokkupaneku kohta.

ROLETA Den a Noc Ver. 1



A



EN Read these instructions carefully before installing and using the safety device. Children can be strangled if the device is not installed correctly. This safety device shall be correctly installed for the protection from strangulation of young children and the proper operation of the blind. Keep the instructions for future reference. Use of safety devices helps reduce the risk of strangulation but cannot be considered entirely foolproof.

DE Die Montageanleitung sorgfältig vor der Installation und Benutzung der Schutzvorrichtung lesen. Eine unrichtige Installation stellt eine Erstickungsgefahr für die Kinder dar. Um die Erstickungsgefahr für kleine Kinder zu eliminieren und die Benutzung der Vorrichtung durch Blinden zu erleichtern soll die Schutzvorrichtung korrekt installiert werden. Die Anleitung ist für spätere Einsicht aufzubewahren. Die Verwendung von Schutzvorrichtungen verringert das Erstickungsrisiko, eine volle Sicherheit ist aber damit nicht gewährleistet.

PL Przeczytaj dokładnie instrukcję przed instalacją i użytkowaniem urządzenia zabezpieczającego. Nieprawidłowa instalacja urządzenia grozi uduszeniem się dzieci. W celu uniknięcia uduszenia się przez małe dzieci oraz ułatwienia pracy na urządzeniu osobom niewidomym urządzenie zabezpieczające powinno być poprawnie zainstalowane. Należy zachować instrukcję do późniejszego wglądu. Korzystanie z urządzeń zabezpieczających pomaga zmniejszyć ryzyko uduszenia się, ale nie zapewnia pełnego bezpieczeństwa.

FR Lire les instructions attentivement avant l'installation et utilisation du dispositif de protection. Une installation incorrecte présente un risque d'étouffement pour les enfants. Afin d'éliminer le risque d'étouffement pour les petits enfants et faciliter l'utilisation du dispositif par les personnes aveugles le dispositif doit être installé correctement. Les instructions sont à garder pour une utilisation ultérieure. L'usage du dispositif diminue le risque d'étouffement, mais ne garantit pas une sécurité complète.

ES Lea exactamente el manual antes de instalar y usar el aparato protector. La instalación incorrecta del aparato puede provocar el ahogamiento de los niños. Para evitar el ahogamiento de niños y facilitar el trabajo en el aparato a las personas ciegas el aparato protector deberá ser correctamente instalado. Se debe guardar el manual para su futuro uso. El uso de aparatos protectores ayuda a reducir el riesgo de ahogamiento, sin embargo, no garantiza seguridad completa.

CZ Před instalací a použitím bezpečnostního zařízení nutno pečlivě přečíst návod. V případě nesprávné instalace zařízení hrozí nebezpečí udušení dětí. Aby se zabránilo udušení malých dětí a pro usnadnění práce na zařízení pro nevidomé osoby, musí být bezpečnostní zařízení instalováno správně. Návod je nutno uchovat pro pozdější možnost využití. Použití bezpečnostních zařízení pomáhá snížit nebezpečí udušení, ale nezajišťuje úplnou bezpečnost.

SK Pred inštaláciou a použitím bezpečnostného zariadenia treba starostlivo prečítať návod. V prípade nesprávnej inštalácie bezpečnostného zariadenia hrozí udusenie detí. Aby sa zabránilo uduseniu malých detí a pre uľahčenie práce na zariadení nevidiacim osobám, musí byť bezpečnostné zariadenie nainštalované správne. Návod je nutné uchovať pre neskoršiu možnosť využitia. Použitie bezpečnostných zariadení pomáha znížiť nebezpečenstvo udusenía, ale nezaručuje úplnú bezpečnosť.

RU Неправильный монтаж оборудования создает угрозу задушения ребенка. Для снижения угрозы задушения маленьких детей и для облегчения работы слепых людей следует правильно произвести монтаж оборудования. Инструкцию следует сохранить для дальнейшего пользования. Употребление защищающего оборудования уменьшает риск задушения, но не гарантирует полной безопасности.

LT Prieš apsauginio įtaiso surinkimą ir naudojimą, atidžiai perskaitykite instrukciją. Netinkamai surinkus įtaisą, kyla vaikų uždušimo pavojus. Siekiant išvengti mažų vaikų uždušimo ir palengvinti įtaiso naudojimą neregiam, įtaisas turi būti tinkamai surinktas. Instrukciją reikia saugoti ateičiai. Apsauginių įtaisų naudojimas padeda sumažinti uždušimo riziką, tačiau neužtikrina visišką saugumą.

LV rūpīgi salasiet instrukciju pirms aizsardzības ierīces instalācijas un lietošanas. Neattiecīga ierīces instalācija var ierosināt bērnu elpas trūkumu. Lai izvairītos no bērnu elpas trūkuma un atvieglot darbu ar ierīci neredzamām personām, aizsardzības ierīci jābūt atbilstoši instalētai. Saglabājiet instrukciju turpmākai lietošanai. Aizsardzības ierīces lietošana palīdz samazināt elpas trūkuma risku, bet negarantē pilnu drošību.

EE Enne kaitseseadme kokkupanemist ja kasutamist loe hoolikalt juhendit. Seadme vale paigaldusega on seotud risk - laste lämbumine. Et vältida väikeste laste lämbumist ja hõlbustada pimedatele inimestele tööd seadmel, kaitseseadis peab olema õigesti paigaldatud. Hoidke juhend edaspidiseks kasutamiseks alles. Kaitseseadis kasutamine aitab vähendada lämbumise riski, aga see ei taga täielikku turvalisust.

NL Lees voor de installatie en het gebruik van de veiligheidsvoorziening eerst zorgvuldig de instructies. Bij een onjuiste installatie van het apparaat bestaat het risico op verstikking van kinderen. Om verstikking door kleine kinderen te voorkomen en het gebruik van het apparaat voor blinden te vergemakkelijken moet het apparaat correct geïnstalleerd worden. Bewaar de instructie voor toekomstig gebruik. Het gebruik van de veiligheidsvoorzieningen helpt de kans op verstikking te verminderen, maar biedt geen volledige veiligheid.



EN The package contains small parts. There is the possibility of swallowing and choking small parts for children.

DE In der Verpackung befinden sich kleine Komponenten. Es gibt die Möglichkeit verschlucken oder würgen von Kindern.

PL W opakowaniu znajdują się drobne elementy. Istnieje możliwość połknięcia i zadławienia się drobnymi elementami przez dzieci.

FR Le paquet contient des petites pièces. Danger d'ingestion et d'étouffement des petites pièces par les enfants.

ES El paquete contiene piezas pequeñas. Existe la posibilidad de que los niños podrian tragar las piezas y asfixiarse.

CZ Uvnitř balení se nacházejí drobné předměty, které mohou děti spolknout nebo se jimi udusit.

SK V balení sa nachádzajú drobné súčasti. Je možnosť prehltnúť a zadusenia sa drobnými súčasťami.

NL De verpakking bevat kleine onderdelen. Er bestaat, o.a. verstikkingsgevaar en gevaar door het instikken van kleine onderdelen bij kinderen.

RU В упаковке находятся мелкие элементы. Предупреждаем о опасности удушения маленьких детей вследствие попадания мелких частей в дыхательные пути.

LT Pakuotėje yra smulkios dalys. Pavojus praryti ir užspringti kai smulkios dalys patenka į vaiko kvėpavimo takus.

LV Lepakojumā ir mazas daļas. Bērniem pastāv risks norīt un ieelpot mazas daļas.

EE Pakend sisaldab väikeseid osi. Lapsed võivad väikeseid osi alla neelata ja selle kätte lämbuda.

CZ - Informace týkající se využití a údržby

- Tento návod je nutné uschovat.
- Polská jazyková verze montážního návodu je „Originální návod“.
- Rolety namontujte v souladu s návodem. Kvalitu montáže zkontrolujte vodováhou.
- V případě, že se roleta navíjí nerovnoměrně na jednu stranu, (v důsledku nesprávného namontování do okna, stěny anebo stropu) podložte na druhé straně pod první návin materiálu podložku tloušťky listu papíru.
- V místnostech se silným slunečním osvitem anebo kde se periodicky vyskytují vysoké teploty, nerozvíjejte roletu do konce. Doporučuje se ponechat na trubce dva návinu tkaniny.
- Neperte. Slabě zašpinění čistěte mírně vlhkým hadříkem anebo mazací pryží.
- Je možné luxovat.
- Výrobek je náchylný na zmačkání.
- Před zužováním rolety zkontrolujte jednorodost výrobků (barevný odstín, uložení vzoru, kazy).
- Všechny adaptace výrobku (např. zužování, zkracování) způsobují ztrátu záruky a nepodléhají reklamacím.
- Rolety vyráběné z nových šarží tkanin (nabývané v určitých časových odstupech), lišící se odstínem anebo strukturou nejsou důvodem k přihlášení reklamace.
- Dovolené pracovní podmínky rolety : k vnitřnímu použití v teplotách 15°C ~ 30°C.
- Žáden z prvků nevyžaduje pravidelnou výměnu a/nebo údržbu.
- Pokud zařízení není používáno pravidelně, je nutno zkontrolovat jeho stav pokud je zařízení vadné, je nutno je vyměnit.
- Vnitřní roleta je navíjená, volně visící určení k používání uvnitř místnosti.
- Vnitřní roleta slouží k regulaci přístupu světla zvenčí a regulace výhledu uvnitř.